

人肺癌细胞 NCI-H292 [H292]说明书

中国科学院干细胞库编号：SCSP-582

细胞名称：NCI-H292 [H292]

细胞描述：人肺癌细胞 NCI-H292 [H292]来源于一名 32 岁黑人女性。此细胞株源自肺粘液表皮癌的淋巴结转移灶。这个细胞系最初用化学合成培养基（HITES）分离获得，后期培养转换成含血清的培养基培养。此细胞在培养时保留了粘膜上皮细胞的特性，表达鳞状分化的多种标记，如细胞角蛋白 (keratin)、波形蛋白(vimentin)、粘蛋白胭脂红 (mucicarmine) 阳性，而神经丝三联体蛋白 (neurofilament triplet protein) 阴性。

品系：人

细胞来源：2016 年引进

ATCC number：CRL-1848™

生物安全等级：BSL-1

完全培养液配方：见下方备注

批次/冻存日期：详见 冻存管/培养瓶 标识

参考传代周期：每周 2-3 次

参考传代比例：1：3—1：4

参考换液频率：每周 2-3 次

冻存液配方：完全培养液 95%，DMSO 5%

细胞状态：上皮样，贴壁生长

支原体检测结果：阴性

STR 鉴定结果：

Amelogenin: X;

CSF1PO: 10;

D13S317: 11,12;

D16S539: 9,13;

D5S818: 13;

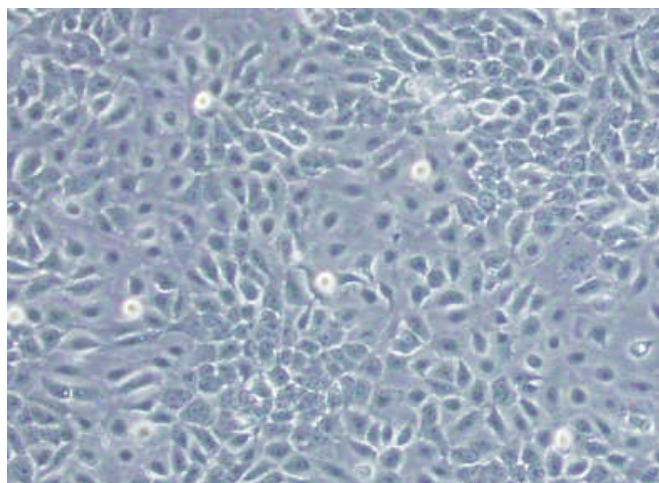
D7S820: 10;

THO1: 8;

TPOX: 8,11;

vWA: 16,17

NCI-H292 [H292]细胞照片



参考文献:

Banks-Schlegel SP, et al. Intermediate filament and cross-linked envelope expression in human lung tumor cell lines. *Cancer Res.* 45: 1187-1197, 1985. PubMed: 2578876

Yoakum GH, et al. High-frequency transfection and cytopathology of the hepatitis B virus core antigen gene in human cells. *Science* 222: 385-389, 1983. PubMed: 6194563

Carney DN, et al. Establishment and identification of small cell lung cancer cell lines having classic and variant features. *Cancer Res.* 45: 2913-2923, 1985. PubMed: 2985257

备注:

1. 人肺癌细胞 NCI-H292 [H292]完全培养液配方 (100 ml):

RPMI 1640 Medium (Invitrogen, 11875-093)	88 ml
FBS (Gibco)	10 ml
Glutamax (invitrogen 35050061)	1 ml
Sodium Pyruvate 100 mM Solution (invitrogen 11360070)	1 ml

2. 我库冻存时, 每支冻存管约含 1×10^6 细胞量, 体积为 500 μ l, 预期存活率 70%, 建议复苏至 1 个 T25 培养瓶中。

详情访问中科院干细胞库/干细胞技术平台 <http://www.cellbank.com.cn/index.asp>;

电话: 021-54921358

感谢您选择我们的服务!

中国科学院干细胞库/干细胞研究平台