

人结直肠腺癌细胞 COLO 320DM 说明书

目录号: SCSP- 5215

细胞名称: COLO 320DM

细胞描述: COLO 320DM 是一种圆形细胞系,是从一名 55 岁的白人女性结直肠腺癌患者的结肠中分离出来的,最初的细胞遗传学分析显示该细胞具有双微(DM)染色体,常用于癌症研究。该细胞 CEA、CSAp 和结肠抗原 3 为阴性,角蛋白和波形蛋白弱阳性。

物种: 人, 白人, 女性

组织: 大肠; 结肠

细胞来源: 2023 年引进

完全培养液配方: 见下方备注。

批次/冻存日期: 详见 冻存管/培养瓶 标识

参考传代周期: 2-3 天

参考传代比例: 1:2-1:3

培养条件: 5% CO₂, 37°C

冻存液: 95%完全培养基+5% DMSO

细胞形态: 贴壁细胞与悬浮细胞同时存在

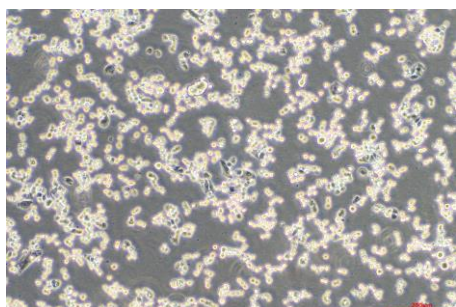
支原体检测结果: 阴性

STR 鉴定结果:

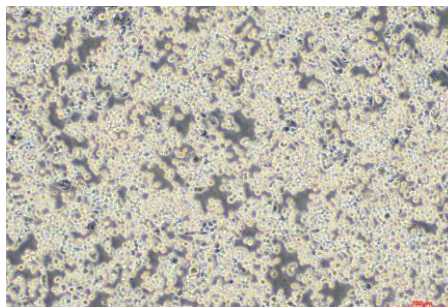
Amelogenin	X	D18S51	15
D5S818	12	D6S1043	12,13
D13S317	11	D3S1358	17
D7S820	9,12	Penta D	9,12
D16S539	11,12	D2S441	11,14
vWA	15,18	D8S1179	13
TH01	9	Penta E	11,12.1
TPOX	8,9	D12S391	18.3,19
CSF1PO	11	D2S1338	18,25
D19S433	15,16.2	FGA	20
D21S11	31,33.2		

COLO 320DM 细胞照片:

低密度:



高密度:



参考文献:

Quinn L.A., Moore G.E., Morgan R.T., Woods L.K. Cell lines from human colon carcinoma with unusual cell products, double minutes, and homogeneously staining regions. *Cancer Res.* 39:4914-4924(1979)

Von Hoff D.D., Needham-Van Devanter D.R., Yucel J., Windle B.E., Wahl G.M. Amplified human MYC oncogenes localized to replicating submicroscopic circular DNA molecules. *Proc. Natl. Acad. Sci. U.S.A.* 85:4804-4808(1988)

Ikuta S., Itoh F., Hinoda Y., Toyota M., Makiguchi Y., Imai K., Yachi A. Expression of cytoskeletal-associated protein tyrosine phosphatase PTPH1 mRNA in human hepatocellular carcinoma. *J. Gastroenterol.* 29:727-732(1994)

Kastrinakis W.V., Ramchurren N., Rieger K.M., Hess D.T., Loda M., Steele G., Summerhayes I.C. Increased incidence of p53 mutations is associated with hepatic metastasis in colorectal neoplastic progression. *Oncogene* 11:647-652(1995)

备注:

1. 人结直肠腺癌细胞 COLO 320DM 完全培养液配方 (100 ml):

RPMI 1640 (Gibco, 货号 11875093) 90 ml

FBS (Gibco) 10 ml

2. 我库冻存时, 每支冻存管约含 1×10^6 细胞量, 体积为 0.5 ml, 预期存活率 70%, 建议复苏至 1 个 T25 培养瓶。

中国科学院典型培养物保藏委员会细胞库/干细胞库

