

## 人乳腺癌细胞 SUM149PT 说明书

目录号: SCSP-5090

细胞名称: SUM149PT

**细胞描述:** SUM149PT 细胞系是从 ER 阴性、PR 阴性和 Her2 阳性（未激活）炎性乳腺癌患者的浸润性导管癌中分离得到的。该细胞系是永生细胞系，并表达与其来源于管腔乳腺上皮细胞一致的管腔细胞角蛋白 8、18 和 19。据报道 SUM149PT 在裸鼠体内能形成肿瘤。

**物种:** 女性, 40 岁

**组织:** 乳腺

**细胞来源:** 2022 年引进

**完全培养液配方:** 见下方备注。

**批次/冻存日期:** 详见 冻存管/培养瓶 标识

**参考传代比例:** 1:3

**参考传代周期:** 3-5 天

**参考换液频率:** 每 2-3 天换 1 次液

**冻存液配方:** 完全培养液 95%, DMSO 5%

**细胞形态:** 贴壁生长

**支原体检测结果:** 阴性

**STR 鉴定结果:**

CSF1PO: 12, 12

D13S317: 12, 12

D16S539: 11, 11

D5S818: 11, 11

D7S820: 11, 11

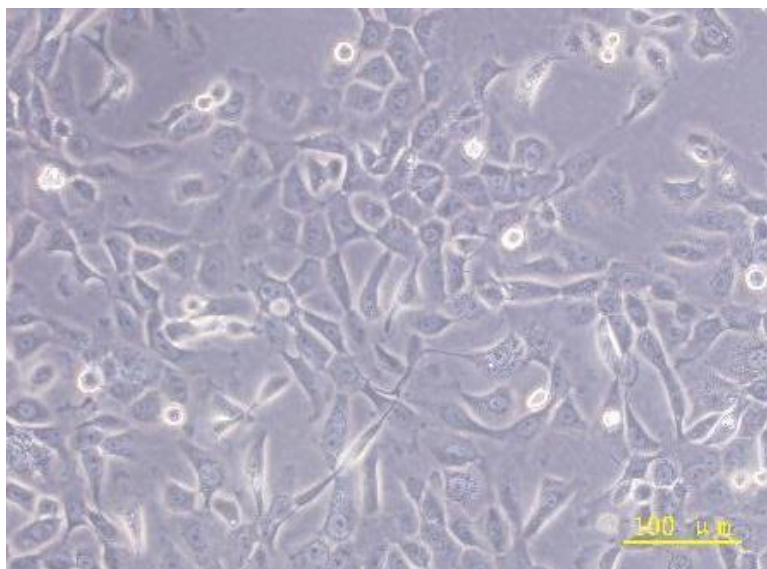
THO1: 9.3, 9.3

TPOX: 9, 9

vWA: 16, 18

Amelogenin: X, X

## SUM149PT 细胞照片



### 参考文献:

F Forozan, R Veldman, CA Ammerman, NZ Parsa, A Kallioniemi, O-P Kallioniemi and SP Ethier. Molecular cytogenetic analysis of 11 new breast cancer cell lines. *British Journal of Cancer* (1999) 81(8), 1326-1334. DOI: 10.1038/sj.bjc.669500

### 备注:

1. 人乳腺癌细胞 SUM149PT 完全培养液（目录号：SCSP-650）配方：  
DMEM 培养基 (Gibco, 货号 11995065): 90%  
胎牛血清 FBS (Gibco): 10%
2. 我库冻存时, 每支冻存管约含  $5 \times 10^5$  细胞量, 体积为  $500 \mu\text{l}$ , 预期存活率 70%, 建议复苏至 1 个 T25 培养瓶中。

中国科学院典型培养物保藏委员会细胞库/干细胞库

