

## 人肺癌细胞NCI-H2126 说明书

目录号: SCSP-599

细胞名称: NCI-H2126

细胞描述: 人肺癌细胞, 腺癌, 非小细胞肺癌, 来源于胸腔积液转移灶。

物种: 人, 男性, 65 岁

组织: 肺

细胞来源: 2016 年引进

生物安全等级: BSL-1

完全培养液配方: 见下方备注

批次/冻存日期: 详见 冻存管/培养瓶 标识

参考传代比例: 1:3

参考传代周期: 4-6 天

参考换液频率: 每周 2 次

冻存液配方: 完全培养液 95%, DMSO 5%

细胞形态: 上皮样, 贴壁生长

支原体检测结果: 阴性

### STR 鉴定结果:

Amelogenin: X

CSF1PO: 11

D13S317: 12,14

D16S539: 12

D5S818: 11

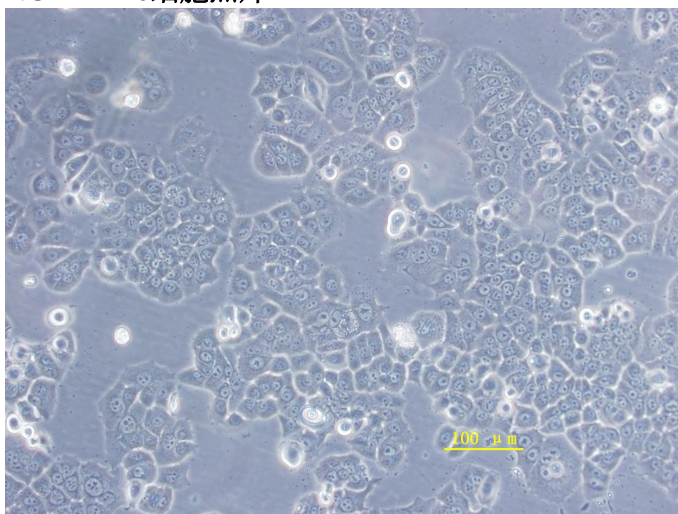
D7S820: 8,9

THO1: 7,9.3

TPOX: 8

vWA: 17

### NCI-H2126细胞照片



### 参考文献:

NCI-Navy Medical Oncology Branch Cell Line Supplement. J. Cell. Biochem. suppl. 24: 1996.

### 备注:

1. 人肺癌细胞 NCI-H2126 完全培养液配方 (100 ml) :

RPMI 1640 Medium (Invitrogen, 11875-093)	88 ml
FBS (Gibco)	10 ml
Glutamax (Invitrogen, 35050061)	1 ml
Sodium Pyruvate 100 mM Solution (Invitrogen, 11360070)	1 ml

2. 我库冻存时, 每支冻存管约含  $7 \times 10^5$  细胞量, 体积为  $500 \mu\text{l}$ , 预期存活率  $70\%$ , 建议复苏至 1 个 T25 培养瓶中。

中国科学院典型培养物保藏委员会细胞库/干细胞库

