

人小细胞肺癌细胞 SHP-77 说明书

目录号: SCSP-5074

细胞名称: SHP-77

细胞描述: SHP-77 保留了 SCLC 的重要特征, 具有稳定的生物化学特性, 可以连续培养。该细胞系是小细胞肺癌中一种不常见的未分化大细胞突变体。

它虽然具有突变体的形态, 但保持了经典 SCLC 的生化特性。电子显微镜观察发现存在腺体形成和胞浆内板层体(intracytoplasmic lamellar bodies)。这些细胞表达神经内分泌标记物 L-多巴脱羧酶和致密核心分泌颗粒(dense core secretory granules)。SHP-77 可用做检测 ^{51}Cr 和 ^{111}In 释放对体外细胞及裸鼠体内毒性的靶标, 用于评估肺癌患者的细胞和血清的免疫反应水平。该细胞可用于评估接受放射或化学疗法治疗的 SCLC 患者的免疫状况。

物种: 白人, 男性, 54 岁

组织: 肺; 小细胞肺癌

细胞来源: 2021 年引进

生物安全等级: BSL-1

完全培养液配方: 见下方备注。

批次/冻存日期: 详见 冻存管/培养瓶 标识

参考传代比例: 1:2-1:3

参考传代周期: 4-6 天

参考换液频率: 每 2-3 天换 1 次液

冻存液配方: 完全培养液 95%, DMSO 5%

细胞形态: 悬浮和松散贴壁

支原体检测结果: 阴性

STR 鉴定结果:

Amelogenin: X,X

CSF1PO: 10,11

D13S317: 8,8

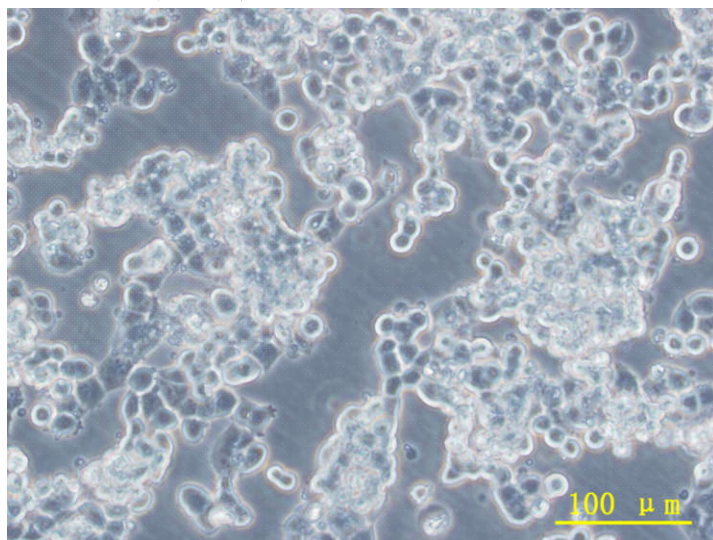
D16S539: 11,11

D5S818: 12,12

D7S820: 11,11

TH01: 7,7
TPOX: 9,11
vWA: 16,16

SHP-77 细胞照片



参考文献:

- Immune-deficient animals. Basel: Karger; 1984.
- J. Exp. Clin. Res. 4: 355-363, 1985.
- Fisher ER, et al. Comparative histopathologic, histochemical, electron microscopic and tissue culture studies of bronchial carcinoids and oat cell carcinomas of lung. Am. J. Clin. Pathol. 69: 165-172, 1978. PubMed: 204185
- Koros AM, et al. Stability and utility of the unique human small cell carcinoma line SHP-77. Cancer Res. 45: 2725-2731, 1985. PubMed: 2985251
- Carbone DP, et al. Neural cell adhesion molecule expression and messenger RNA splicing patterns in lung cancer cell lines are correlated with neuroendocrine phenotype and growth morphology. Cancer Res. 51: 6142-6149, 1991. PubMed: 1718595
- Fisher ER, Paulson JD. A new in vitro cell line established from human large cell variant of oat cell lung cancer. Cancer Res. 38: 3830-3835, 1978. PubMed: 212181
- Koros AM, et al. 186Rhenium-HNK1 monoclonal antibody targets human small cell lung cancer cells in athymic nude mice: rapid screening model for therapy. Anticancer Res. 13: 1953-1956, 1993. PubMed: 7507652
- Koros. Monoclonal antibodies directed against small cell carcinomas define by flow cytometry phenotypic differences among small cell and non-small cell carcinomas, neuroblastomas, and lymphoblastoid cell lines. Lung Cancer 4: 52-54, 1988.

备注:

1. 人小细胞肺癌细胞 SHP-77 完全培养液 配方 (100 ml) :

RPMI 1640 Medium (Invitrogen, 11875-093)	88 ml
FBS (Gibco)	10 ml
Glutamax (Invitrogen, 35050061)	1 ml
Sodium Pyruvate 100 mM Solution (Invitrogen, 11360070)	1 ml
2. 我库冻存时,每支冻存管约含 7×10^5 细胞量, 体积为 500 μ l, 预期存活率 70%, 建议复苏至 1 个 T25 培养瓶中。
3. 该细胞传代时可以轻轻拍打细胞培养瓶侧面十余次, 将悬浮的细胞进行收集离心, 以 $4-5 \times 10^5$ / mL 的密度重悬传代。轻轻拍打后仍贴壁未悬浮的细胞则丢弃, 不收集传代。

中国科学院典型培养物保藏委员会细胞库/干细胞库