

人前列腺癌细胞 DU 145 说明书

目录号: SCSP-5024

细胞名称: DU 145

细胞描述: 人前列腺癌细胞 DU 145 是从一位 69 岁白人前列腺癌患者的脑部转移病灶中建株的。该细胞株几乎检测不到激素敏感性, 仅仅酸性磷酸酶呈弱阳性, 分离得到的细胞在软琼脂中可形成克隆。该细胞不表达前列腺抗体。对该细胞株及原始肿瘤细胞的亚显微结构分析可见微绒毛、微丝及细胞桥粒、线粒体、发育良好的高尔基体和异质溶酶体。

物种: 白人, 男性, 69 岁

组织: 前列腺; 来源于转移灶: 大脑

细胞来源: 2017 年引进

生物安全等级: BSL-1

完全培养液配方: 见下方备注

批次/冻存日期: 详见 冻存管/培养瓶 标识

参考传代周期: 3-4 天

参考传代比例: 1:3-1:5

参考换液频率: 传代时换液

冻存液配方: 完全培养液 95%, DMSO 5%

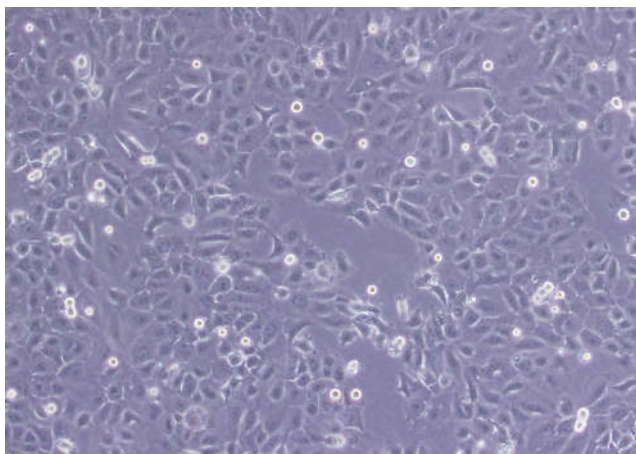
细胞形态: 上皮样, 贴壁生长

支原体检测结果: 阴性

STR 鉴定结果:

Amelogenin:X,Y
D7S820:7,10,11
D13S317:12,13,14
D5S818:10,13
vWA:17,18,19
THO1:7
CSF1PO:10,11
TPOX:11
D16S539:11,13

DU145 细胞照片:



备注:

1. 人前列腺癌细胞 DU145 完全培养液配方 (100 ml):

MEM (Invitrogen, 11090081)	88 ml
FBS (Gibco)	10 ml
Glutamax (invitrogen 35050061)	1 ml
Sodium Pyruvate 100 mM Solution (invitrogen 11360070)	1 ml

2. 我库冻存时, 每支冻存管约含 1×10^6 细胞量, 体积为 $500 \mu\text{l}$, 预期存活率 70%, 建议复苏至 1 个 T25 培养瓶中。

中国科学院典型培养物保藏委员会细胞库/干细胞库