

人乳腺细胞 MCF 10A 说明书

目录号: SCSP-575

细胞名称: MCF 10A

细胞描述: 人乳腺细胞 MCF 10A 是一种非致瘤性上皮细胞系。上皮唾液酸粘蛋白(epithelial sialomucins), 细胞角蛋白(cytokeratins)和乳脂肪球抗原(milk fat globule antigen)阳性。MCF 10A 在胶原蛋白中呈现三维生长, 并在融合时形成圆顶状形态。迄今为止, 细胞未显示终末分化或衰老的迹象。该细胞系对胰岛素、糖皮质激素、霍乱肠毒素和表皮生长因子(EGF)有响应。通过电子显微镜观察, 该细胞呈现管腔导管细胞的特征, 但不呈现肌上皮细胞的特征。培养液中的钙含量对细胞的形态影响很大。

物种: 白人, 女性, 36 岁

组织: 乳腺; 乳房

细胞来源: 2014 年 9 月引进

生物安全等级: BSL-1

完全培养液配方: 见下方备注。

批次/冻存日期: 详见 冻存管/培养瓶 标识

参考传代比例: 1:3

(复苏、传代后须静置 24~48 小时, 待细胞贴壁完全后再进行换液等后续操作)

参考传代周期: 4-6 天

参考换液频率: 每周 2-3 次

冻存液配方: 完全培养液 92.5%, DMSO 7.5%

细胞形态: 上皮样, 贴壁生长, 无血清培养

支原体检测结果: 阴性

STR 鉴定结果:

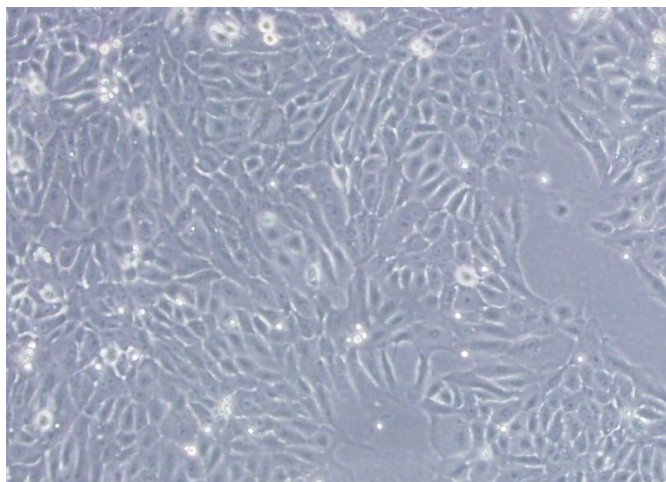
Amelogenin: X
CSF1PO: 10,12
D13S317: 8,9
D16S539: 11,12
D5S818: 10,13
D7S820: 10,11

THO1: 8,9,3

TPOX: 9,11

vWA: 15,17

MCF 10A 细胞照片



备注:

1. 人乳腺细胞 MCF 10A 完全培养液 配方 (100 ml) :

MEGM kit (Lonza/Clonetics, CC-3150) 100 ml

cholera toxin (Sigma, C8052) 终浓度 100 ng/ml

注意: MEGM kit (Lonza/Clonetics, CC-3150)包含一瓶 500ml 基础培养液 (货号 CC-3151) 和五管添加物 (货号 CC-4136)。

2. 须使用 0.1%大豆胰蛋白酶抑制剂来终止消化

大豆胰蛋白酶抑制剂 (Invitrogen 17075-029) 1 g

PBS 1000 ml

注意: 消化时使用 0.05%的胰酶, 中止消化时加入等体积 0.1%大豆胰蛋白酶抑制剂。如: 终止 1 ml 浓度为 0.05%的胰酶, 需添加 1 ml 浓度为 0.1%的大豆胰蛋白酶抑制剂。完全培养液配制后不能进行过滤。

3. 我库冻存时, 每支冻存管约含 6×10^5 细胞量, 体积为 500 μ l, 预期存活率 70%, 建议复苏至 1 个 T25 培养瓶中。