

人结肠腺癌细胞 SW948 [SW-948]说明书

目录号: SCSP-572

细胞名称: SW948 [SW-948]

细胞描述: 人结肠腺癌细胞 SW948 [SW-948], 角蛋白免疫过氧化物酶染色阳性。该细胞 c-myc, K-ras, H-ras, N-ras, myb 和 fos 癌基因表达呈阳性, 未检测到 N-myc 和 sis 癌基因表达。

物种: 白人, 女性, 81 岁

组织: 结肠

细胞来源: 2015 年引进

生物安全等级: BSL-1

完全培养液配方: 见下方备注, 无 CO₂ 培养

批次/冻存日期: 详见 冻存管/培养瓶 标识

参考传代比例: 1:2-1:3

参考传代周期: 5-7 天

参考换液频率: 3-4 天

冻存液配方: 完全培养液 90%, DMSO 10%

细胞形态: 上皮样, 贴壁生长

支原体检测结果: 阴性

STR Profile:

Amelogenin: X

CSF1PO: 12

D13S317: 10,11

D16S539: 11,12

D5S818: 11

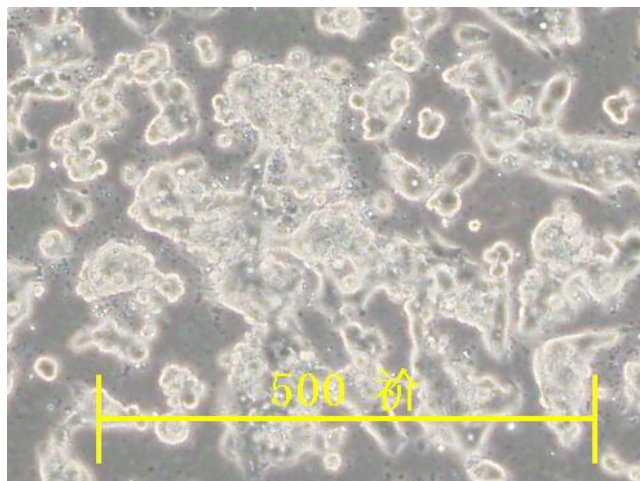
D7S820: 9,11

TH01: 6,9.3

TPOX: 8,11

vWA: 16,18

SW948 [SW-948]细胞照片



参考文献:

Leibovitz A, et al. Classification of human colorectal adenocarcinoma cell lines. *Cancer Res.* 36: 4562-4569, 1976. PubMed: [1000501](#)

Tsao H, et al. Novel mutations in the p16/CDKN2A binding region of the Cyclin-dependent Kinase-4 gene. *Cancer Res.* 58: 109-113, 1998. PubMed: [9426066](#)

备注:

1. 人结肠腺癌细胞 SW948 [SW-948]完全培养液配方 (100 ml) :

L-15 (Hyclone, SH30525.01 或 Invitrogen 11415-064) 90 ml

FBS (Gibco) 10 ml

无 CO₂ 培养, 100%空气培养。

2. 我库冻存时, 每支冻存管约含 7×10^5 细胞量, 体积为 $500 \mu\text{l}$, 预期存活率 70%, 建议复苏至 1 个 T25 培养瓶中。

中国科学院典型培养物保藏委员会细胞库/干细胞库