

人肝癌细胞 SNU-182 说明书

目录号: SCSP-5047

细胞名称: SNU-182

细胞描述: 该细胞系来自 24 岁亚洲男性。细胞包含单个细胞核, Southern blot 可检测到乙型肝炎病毒(HBV)DNA, 不表达乙肝病毒基因组 RNA, 需在 2 级生物安全防护下操作。

物种: 人, 男性, 24 岁

组织: 肝

细胞来源: 2018 年引进

生物安全等级: BSL-2

完全培养液配方: 见下方备注

批次/冻存日期: 详见 冻存管/培养瓶 标识

参考传代比例: 1:3

参考传代周期: 5-7 天

参考换液频率: 每周 2 次

冻存液配方: 完全培养液 95%, DMSO 5%

细胞形态: 上皮样, 贴壁生长

支原体检测结果: 阴性

STR 鉴定结果:

Amelogenin: X,Y

CSF1PO: 10,12

D13S317: 11,14

D16S539: 11,13

D5S818: 11,12

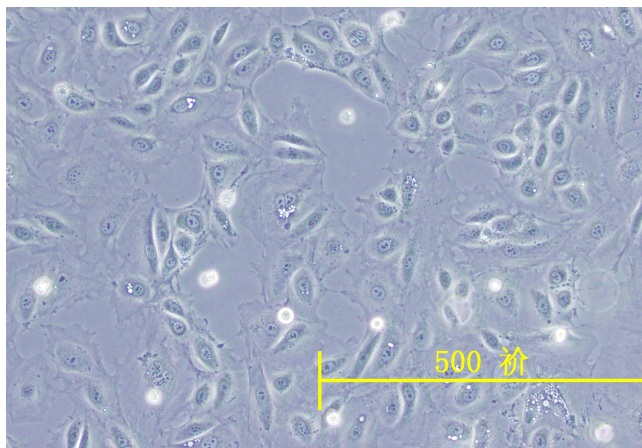
D7S820: 11

TH01: 9

TPOX: 8,11

vWA: 17

SNU-182 细胞照片



参考文献:

Park JG, et al. Characterization of cell lines established from human hepatocellular carcinoma. *Int. J. Cancer* 62: 276-282, 1995. PubMed: [7543080](#)

备注:

1. 人肝癌细胞 SNU-182 完全培养液配方 (100 ml) :

RPMI 1640 Medium (Invitrogen, 11875-093)	88 ml
FBS (Gibco)	10 ml
Glutamax (Invitrogen, 35050061)	1 ml
Sodium Pyruvate 100 mM Solution (Invitrogen, 11360070)	1 ml

2. 我库冻存时, 每支冻存管约含 1×10^6 细胞量, 体积为 $500 \mu\text{l}$, 预期存活率 70% , 建议复苏至 1 个 T25 培养瓶中。

中国科学院典型培养物保藏委员会细胞库/干细胞库