

人肺癌细胞 NCI-H292 [H292]说明书

目录号: SCSP-582

细胞名称: NCI-H292 [H292]

细胞描述: 人肺癌细胞 NCI-H292 [H292]来源于一名 32 岁黑人女性。此细胞株源自肺粘液表皮癌的淋巴结转移灶。这个细胞系最初用化学合成培养基 (HITES) 分离获得, 后期培养转换成含血清的培养基培养。此细胞在培养时保留了粘膜上皮细胞的特性, 表达鳞状分化的多种标记, 如细胞角蛋白 (keratin)、波形蛋白 (vimentin)、粘蛋白胭脂红 (mucicarmine) 阳性, 而神经丝三联体蛋白 (neurofilament triplet protein) 阴性。

物种: 黑人, 女性, 32 岁

组织: 肺

细胞来源: 2016 年引进

生物安全等级: BSL-1

完全培养液配方: 见下方备注

批次/冻存日期: 详见 冻存管/培养瓶 标识

参考传代比例: 1:3-1:4

参考传代周期: 3-5 天

参考换液频率: 每周 2-3 次

冻存液配方: 完全培养液 95%, DMSO 5%

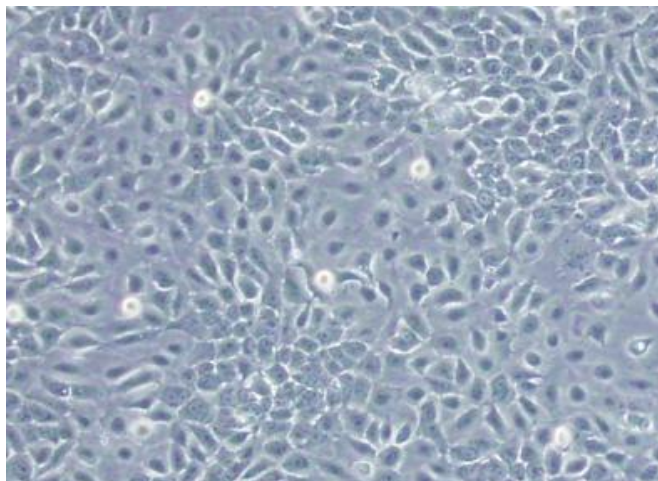
细胞形态: 上皮样, 贴壁生长

支原体检测结果: 阴性

STR 鉴定结果:

Amelogenin: X
CSF1PO: 10
D13S317: 11,12
D16S539: 9,13
D5S818: 13
D7S820: 10
THO1: 8
TPOX: 8,11
vWA: 16,17

NCI-H292 [H292]细胞照片



参考文献:

- Banks-Schlegel SP, et al. Intermediate filament and cross-linked envelope expression in human lung tumor cell lines. *Cancer Res.* 45: 1187-1197, 1985. PubMed: 2578876
- Yoakum GH, et al. High-frequency transfection and cytopathology of the hepatitis B virus core antigen gene in human cells. *Science* 222: 385-389, 1983. PubMed: 6194563
- Carney DN, et al. Establishment and identification of small cell lung cancer cell lines having classic and variant features. *Cancer Res.* 45: 2913-2923, 1985. PubMed: 2985257

备注:

1. 人肺癌细胞 NCI-H292 [H292]完全培养液配方 (100 ml):

RPMI 1640 Medium (Invitrogen, 11875-093)	88 ml
FBS (Gibco)	10 ml
Glutamax (Invitrogen, 35050061)	1 ml
Sodium Pyruvate 100 mM Solution (Invitrogen, 11360070)	1 ml

2. 我库冻存时,每支冻存管约含 7×10^5 细胞量, 体积为 $500 \mu\text{l}$, 预期存活率 70% , 建议复苏至 1 个 T25 培养瓶中。

中国科学院典型培养物保藏委员会细胞库/干细胞库