

人肾细胞腺癌细胞 769-P 说明书

中国科学院干细胞库编号：SCSP-5060

细胞名称：769-P

细胞描述：该细胞来自 63 岁高加索女性的原发性透明细胞腺癌，有着模糊的球形边界。具有高的细胞核与细胞质比率并且表现出微绒毛和桥粒。该细胞可以在软琼脂中生长。

物种：人类，女性

细胞来源：2019 年引进

生物安全等级：BSL-1

完全培养液配方：见下方备注

批次/冻存日期：详见 冻存管/培养瓶 标识

参考传代比例：1:3

参考传代周期：3-4 天

参考换液频率：每周 2 次

冻存液配方：完全培养液 95%，DMSO 5%

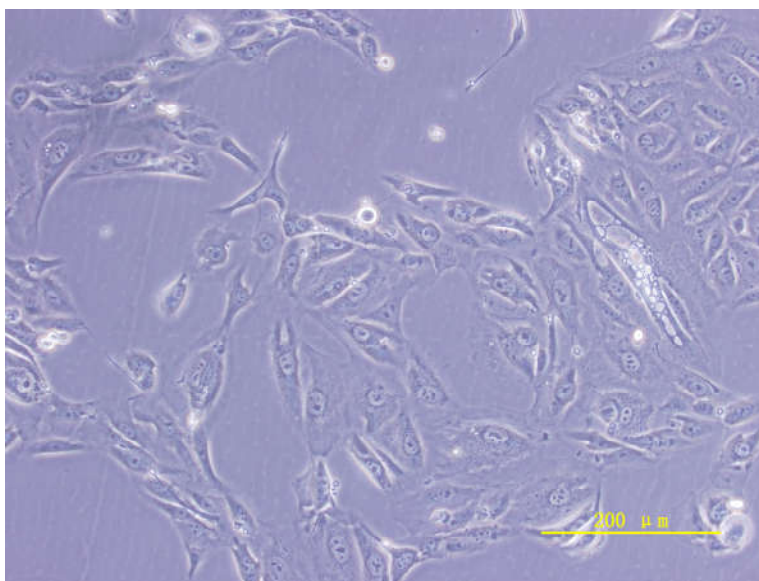
细胞状态：上皮样，贴壁生长

支原体检测结果：阴性

STR 鉴定结果：

Amelogenin: X
CSF1PO: 11,12
D13S317: 10,14
D16S539: 9,13
D5S818: 12
D7S820: 10,11
THO1: 6,9.3
TPOX: 8,11
vWA: 18

人肾细胞腺癌细胞 769-P 照片



参考文献:

Williams RD, et al. In vitro cultivation of human renal cell cancer. I. Establishment of cells in culture. In Vitro 12: 623-627, 1976. PubMed: 1010528

Williams RD, et al. In vitro cultivation of human renal cell cancer. II. Characterization of cell lines. In Vitro 14: 779-786, 1978. PubMed: 721102

备注:

1. 人肾细胞腺癌细胞 769-P 完全培养液配方 (100 ml) :

RPMI 1640 Medium (Invitrogen, 11875-093)	88 ml
FBS (Gibco)	10 ml
Glutamax (Invitrogen 35050061)	1 ml
Sodium Pyruvate 100 mM Solution (Invitrogen 11360070)	1 ml

2. 我库冻存时, 每支冻存管约含 5×10^5 细胞量, 体积为 $500 \mu\text{l}$, 预期存活率 70% , 建议复苏至 1 个 T25 培养瓶中。

详情访问中科院干细胞库/干细胞技术平台 <http://www.cellbank.com.cn/index.asp>;

电话: 021-54921358

感谢您选择我们的服务!

中国科学院干细胞库/干细胞技术平台