

## 人前列腺癌细胞 22RV1 说明书

中国科学院干细胞库编号：SCSP-5022

细胞名称：22RV1

**细胞描述：**22RV1 细胞表达前列腺特异抗原 PSA。二羟基睾酮可轻微刺激细胞生长，经 western blot 检测溶解产物与雄激素受体抗体起免疫反应。EGF 可刺激细胞生长，但 TGF- $\beta$  1 不能抑制细胞生长。近期证实 22RV1 可生产高滴度的人逆转录病毒 XMRV。在裸鼠体内可成瘤。

物种：人类

细胞来源：2017 年引进

ATCC number：CRL-2505

生物安全等级：BSL-2

完全培养液配方：见下方备注

批次/冻存日期：详见 冻存管/培养瓶 标识

参考传代周期：3-4 天

参考传代比例：1:3-1:5

参考换液频率：传代时换液

冻存液配方：完全培养液 95%，DMSO 5%

细胞状态：贴壁生长

支原体检测结果：阴性

**STR 检测结果：**

Amelogenin: X,Y;

CSF1PO: 10,11;

D13S317: 9,12;

D16S539: 12;

D5S818: 11,12,13;

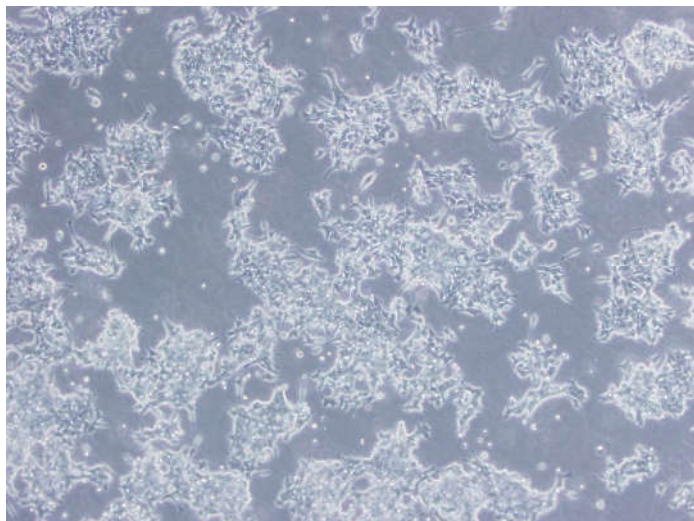
D7S820: 9,10,11;

THO1: 6,9.3;

TPOX: 8;

vWA: 15,21

## 22RV1 细胞照片



### 备注:

#### 1. 人前列腺癌细胞 22RV1 完全培养液配方 (100 ml):

RPMI Medium 1640 (Invitrogen, 11875-093)	88 ml
FBS (Gibco)	10 ml
Glutamax (invitrogen 35050061)	1 ml
Sodium pyruvate (invitrogen 11360070)	1 ml

2. 我库冻存时, 每支冻存管约含  $1 \times 10^6$  细胞量, 体积为 500  $\mu$ l, 预期存活率 70%, 建议复苏至 1 个 T25 培养瓶中。

详情访问中科院干细胞库/干细胞技术平台 <http://www.cellbank.com.cn/index.asp>;

电话: 021-54921358

感谢您选择我们的服务!

中国科学院干细胞库/干细胞技术平台