

## 人肺癌细胞 NCI-H1650 [H-1650, H1650]说明书

中国科学院干细胞库编号: SCSP-592

细胞名称: NCI-H1650 [H-1650, H1650]

细胞描述: 人非小细胞肺癌细胞 NCI-H1650 [H-1650, H1650]来源于一名 27 岁的白人吸烟男性。

品系: 人

细胞来源: 2016 年引进

ATCC number: CRL-5883™

完全培养液配方: 见下方备注

细胞总数:  $1 \times 10^6$

体积/每支: 500ul

预期存活率: 70%

冻存日期: 详见 冻存管/培养瓶 标识

建议复苏培养体系: T25 培养瓶

传代周期: 每周 2-3 次

传代比例: 1: 4—1: 6

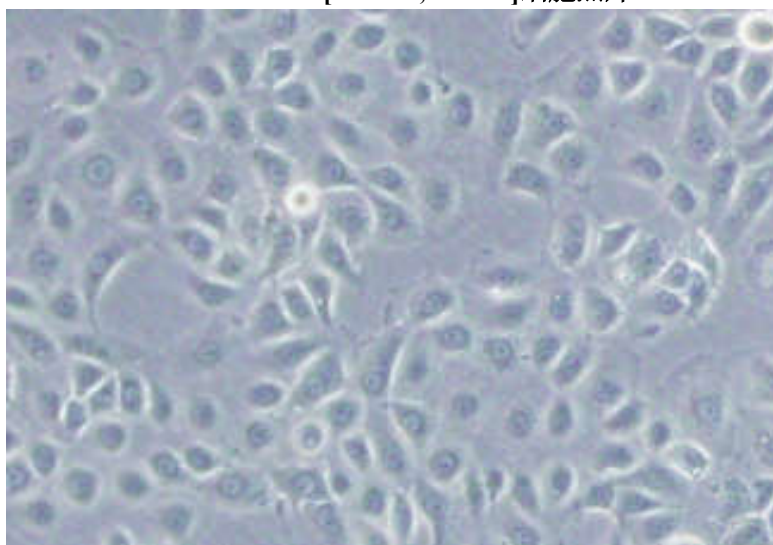
换液频率: 每周 2-3 次

冻存液配方: 完全培养液 95%, DMSO 5%

细胞状态: 上皮样, 贴壁生长

支原体检测结果: 阴性

NCI-H1650 [H-1650, H1650]细胞照片



**参考文献:**

NCI-Navy Medical Oncology Branch Cell Line Supplement. J. Cell. Biochem. suppl. 24: 1996.  
Sordella R, et al. Gefitinib-sensitizing EGFR mutations in lung cancer activate anti-apoptotic pathways.  
Science 305: 1163-1167, 2004. PubMed: 15284455

**备注:**

1. 人肺癌细胞 NCI-H1650 [H-1650, H1650]完全培养液配方 (100 ml):

RPMI 1640 Medium (Invitrogen, 11875093)	88 ml
FBS (Gibco)	10 ml
Glutamax (invitrogen 35050061)	1 ml
Sodium Pyruvate 100 mM Solution (invitrogen 11360070)	1 ml

详情访问中科院干细胞库/干细胞技术平台 <http://www.cellbank.com.cn/index.asp>;

电话: 021-54921358

感谢您选择我们的服务!

中国科学院干细胞库/干细胞研究平台