

## 人结肠腺癌细胞 SW-948 说明书

中国科学院干细胞库编号：SCSP-572

细胞名称：SW-948

细胞描述：人结肠腺癌细胞

物种：人

细胞来源：2015 年引进

ATCC number：ATCC® CCL-237™

完全培养液配方：见下方备注，无 CO<sub>2</sub> 培养

建议冻存细胞总数：1×10<sup>6</sup>/支

建议冻存体积：500 μl/支

预期存活率：70%

批次/冻存日期：详见 冻存管/培养瓶 标识

建议复苏培养体系：1 个 T25 培养瓶

参考传代周期：5-7 天

参考传代比例：1:2~1:3

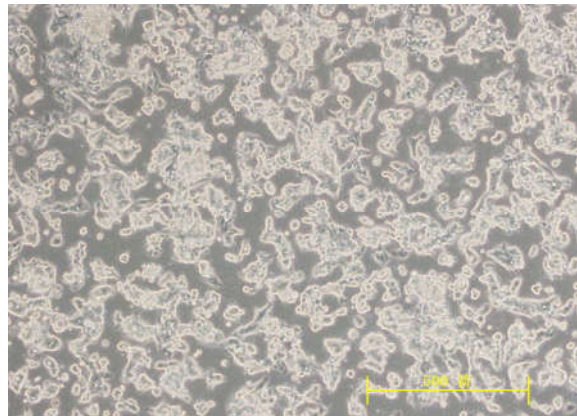
参考换液频率：3~4 天

冻存液配方：**完全培养液 90%，DMSO 10%**

细胞状态：贴壁生长

支原体检测结果：阴性

中国科学院干细胞库 SW-948



### 参考文献：

Leibovitz A, et al. Classification of human colorectal adenocarcinoma cell lines. Cancer Res. 36: 4562-4569, 1976.

PubMed: [1000501](#)

Tsao H, et al. Novel mutations in the p16/CDKN2A binding region of the Cyclin-dependent Kinase-4 gene. Cancer

Res. 58: 109-113, 1998. PubMed: [9426066](#)

**备注:**

1. 人结肠腺癌细胞 SW-948 完全培养液配方 (100 ml):

L-15 (Hyclone, SH30525.01 或 Invitrogen 11415-064) 90 ml

FBS (Gibco) 10 ml

无 CO<sub>2</sub> 培养。

详情访问中科院干细胞库/干细胞技术平台 <http://www.cellbank.com.cn/index.asp>:

电话: 021-54921358

感谢您选择我们的服务!

中国科学院干细胞库/干细胞技术平台